

2010年4月19日
ビジョンアーツ株式会社

便利なおサイフケータイ®に「楽しさ」をプラス -「シマケンのなわばりゲット！」サービス開始 -

ビジョンアーツ株式会社(東京都品川区、代表取締役社長 宮川 英治、以下:ビジョンアーツ)は、ケータイ上のペット「シマケン」を飼って、おサイフケータイ®を使って遊ぶゲーム「シマケンのなわばりゲット！」を、NTTドコモのiモード公式サイトとして、本日よりスタートします。

サービスロゴ



トップページイメージ



新規登録用 QR コード



<http://tappii.com/puppil/m/start0/>

- サービス名 : 「シマケンのなわばりゲット！」
- サービス開始日 : 2010年4月19日(月)
- 携帯電話 URL : <http://tappii.com/m/>
- iモードからのアクセス
 - iMenu > メニューリスト > 【ゲーム/コミック/占い】ゲーム > キャラクター > シマケンのなわばりゲット！
- PC サイト上の当サービスご案内ページ : <http://tappii.com/puppil/start/i-mode01.html>
- 運営会社 : ビジョンアーツ株式会社 <http://visionarts.co.jp>

「シマケンのなわばりゲット！」の主な特長

1) おサイフケータイ®を使うとキャラクター「シマケン」の「なわばり」が増える

おサイフケータイ®で「シマケンのなわばりゲット！」を登録すると、ケータイ上の可愛いペット「シマケン」を150種類のバリエーションの中から選んで飼うことができます。

登録したケータイでEdyまたはモバイルSuica(両方を並行利用も可)を利用した際、「シマケンのなわばりゲット！」サイトにアクセスして専用iアプリ「なわばりゲット」を実行すると、EdyまたはモバイルSuicaを実際に利用したお店や駅の近くのエリアが、シマケンの「なわばり」になります。新しい場所でおサイフケータイ®を利用するたびに「なわばり」が増えるので、毎日の通勤・通学、遠方へのお出かけがグッと楽しくなります。

※モバイルSuicaでの一般のお買い物や特急券、グリーン券、定期券の購入、EdyまたはモバイルSuicaでバスやタクシー、自動販売機、ネットショップなどを利用したときには「なわばり」ができないことがあります。

※Edyの利用履歴は「なわばりゲット」を実行してから「なわばり」に反映するまで数日間かかることがあります。また実際に買い物をした場所と位置がずれることもあります。

2) 「シマケン」をフィーチャーしたミニゲームとコレクションアイテム

EdyやモバイルSuicaの利用金額に応じて、シマケンの歩数計「ワンメーター」が加算されます。ワンメーターが10歩進むごとに「ゲームカウンタ」が1つ増え、シマケンをフィーチャーしたFlashミニゲームで1回遊ぶことができます。

ワンメーターとゲームカウンタは、おサイフケータイ®の利用とゲームで遊ぶことの相乗効果でも増えていきます。

繰り返しミニゲームで遊んでいるうちに、運がよいとシマケンをフィーチャーした「コレクションアイテム」をもらうことができます。コレクションアイテムはシマケンの待受用画像としても使える「シマケンカード」と、自分のホームページに表示できるシマケンの住み家「シマケンハウス」の2種類があります。たくさんのバリエーションがあり、随時増えていきますので、これらを自分のコレクションに加えていくこともゲームの楽しみのひとつになります。

ワンメーター



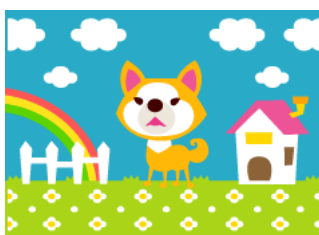
Flash ミニゲームサンプル画面



シマケンカード(待受用画像)



シマケンハウス



3)なわばりやゾーン、コレクションアイテムを通じたソーシャルゲーム性

ワンメーター350歩で「コース」を1周します。コースは10歩おきに区切られた「ゾーン」が設定されています。共通のなわばりを持っているユーザーや、同じゾーンにいるユーザーを辿っていくことで、他のユーザーのコレクションアイテムを見たり、同じサービスを楽しんでいる友人同士でなわばり数やワンメーターの歩数を競争したりもできます。このように、実際に行った場所というリアルな情報と連動したユーザー同士が刺激し合うことで、ソーシャルゲーム的な楽しみかたをすることもできます。

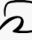
同じなわばりを持つシマケン



同じゾーンにいるシマケン



<対応機種とご利用条件>

- 対応機種 :  マークのある NTT ドコモのおサイフケータイ対応機種
 - ※506i シリーズ、701i シリーズ、900i シリーズのおサイフケータイ対応機種には対応していません。
- 新規登録時に必要な手続き
 - キャラクター「シマケン」の選択と命名
 - メールアドレス、生年月日、性別、パスワードの登録(すべて非公開)
 - ドコモのマイメニュー登録
 - 専用 i アプリ「なわばりゲット」のダウンロード
- ゲームを楽しむには、別途、Edy またはモバイル Suica の利用登録が必要です。

<TappiiPuppii との連動>

ヴィジョンアーツが運営しておりますコミュニケーションサービス「TappiiPuppii」(<http://tappii.com>)との連動機能を備えています。

すでに PC で「TappiiPuppii」に登録済みのユーザーが、「シマケンのなわばりゲット！」で「PC シンクロ登録」をすると、これまでに「TappiiPuppii」で飼っていたシマケンなどの登録情報を「シマケンのなわばりゲット！」に引き継ぐことができ、また「シマケンのなわばりゲット！」で取得した Edy およびモバイル Suica の利用履歴を「TappiiPuppii」にも反映させることができます。

この2つのサービス同士の連携により、屋外ではゲーム、室内ではコミュニケーションという2つの楽しみをお客様に提供することができます。

<企画意図と今後の展望>

おサイフケータイ®は FeliCa に対応した携帯電話のことです。IC カードと異なる点は①電子マネー、乗車券、クーポンや会員証など複数のサービスを1台の携帯電話にまとめられること②画面を利用し中のデータを確認できること③通信を利用できること、などがあげられます。2004年に導入されてから、対応機種は6,400万台以上*1 普及するなど、携帯電話の重要な機能になるまで成長しました。

ヴィジョンアーツでは2009年2月より、電子マネー「Edy」や、「Suica」など FeliCa 搭載電子マネーカードの利用履歴と連動したコミュニケーションサービス「TappiiPuppii」を PC インターネット向けに提供してきました。今回この「TappiiPuppii」で培ってきた技術とキャラクター「シマケン」を活用し、おサイフケータイ®に「ゲーム性」という新たな付加価値を与える本サービスをリリースするに至りました。

ヴィジョンアーツでは、「シマケンのなわばりゲット！」を通じて、おサイフケータイ®の一層の普及に貢献するとともに、新しい付加価値を持ったゲームプラットフォームの構築を目指して行きたいと考えています。

ヴィジョンアーツ株式会社について

インターネット上における各種技術の研究開発、そして新たな概念や技術の創出を目的に、1996年に設立されたテクノロジーベンチャーで、2008年よりソニー100%子会社になりました。

*1 おサイフケータイ®出荷台数：ヴィジョンアーツ調べ、2009年12月末時点。

※「i モード」「i アプリ」「おサイフケータイ」は、NTTドコモの登録商標です。


※「Edy」は、ビットワレット株式会社が管理するプリペイド型電子マネーサービスのブランドです。

※JR 東日本 Suica 利用承認第 48 号

—「Suica」は、東日本旅客鉄道株式会社の登録商標です。

—当該商品は、東日本旅客鉄道株式会社が本商品・サービスの内容・品質を保証するものではありません。

—東日本旅客鉄道株式会社の都合により、予告なく Suica カードが交換されることがあります。

※は、フェリカネットワークス株式会社の登録商標です。

※「Tappii」はソニー株式会社の登録商標です。

※「Puppii」は、ソニー株式会社の商標です。

※「FeliCa」は、ソニー株式会社の登録商標です。

※「FeliCa」は、ソニー株式会社が開発した非接触 IC カードの技術方式です。

※記載されている企業名、サービス名、製品名は各社の登録商標もしくは商標です。

本件に関する報道関係からのお問い合わせ
ビジョンアーツ株式会社
〒141-0022 東京都品川区大崎 1-11-1
ゲートシティ大崎ウエストタワー9F
TEL: 03-5435-3618 / FAX: 03-5435-3012
担当 : 山田勲
Isao.Yamada@visionarts.co.jp